

Derivazione delle curve di domanda

- Dalle curve di indifferenza è possibile derivare la curva di domanda senza ricorrere al concetto di utilità e dimostrare che la curva di domanda è inclinata negativamente.

- Costruzione della curva di domanda del bene Ga

(Tabella) reddito € 6 variazione prezzo Ga da € 1,5 a € 3

	Unità alimentari € 1,5	Unità vestiario € 1	Spesa totale
M	4	0	€ 6 (= 6+0)
	3	1 ½	€ 6 (4,5+1,5)
	2	3	€ 6 (=3+3)
	1	4 ½	€ 6 (=1,5+4,5)
N	0	6	€ 6 (= 0+6)

	Unità alimentari € 3	Unità vestiario € 1	Spesa totale
M	2	0	€ 6 (= 6+0)
	1 ½	1 ½	€ 6 (=4,5+1,5)
	1	3	€ 6 (=3+3)
	0,5	4 ½	€ 6 (=1,5+4,5)
N	0	6	€ 6 (= 0+6)

- Le condizioni sono:
- fermo il prezzo di V (vestiario),
- a € 1,5 vengono acquistate 2 unità di G_a
- a € 3 vengono acquistate 0,5 unità
- Con tali informazioni è possibile tracciare la curva di domanda di G_a

- Se B è la situazione di equilibrio con il prezzo di Ga a 1,5 un raddoppio dei prezzi di Ga fermo restando il prezzo di B fa spostare verso sinistra B'' il punto di equilibrio
- Fermo restando il prezzo di V, un raddoppio del prezzo di Ga € 3 fa spostare verso sinistra l'intersezione del vincolo di bilancio.

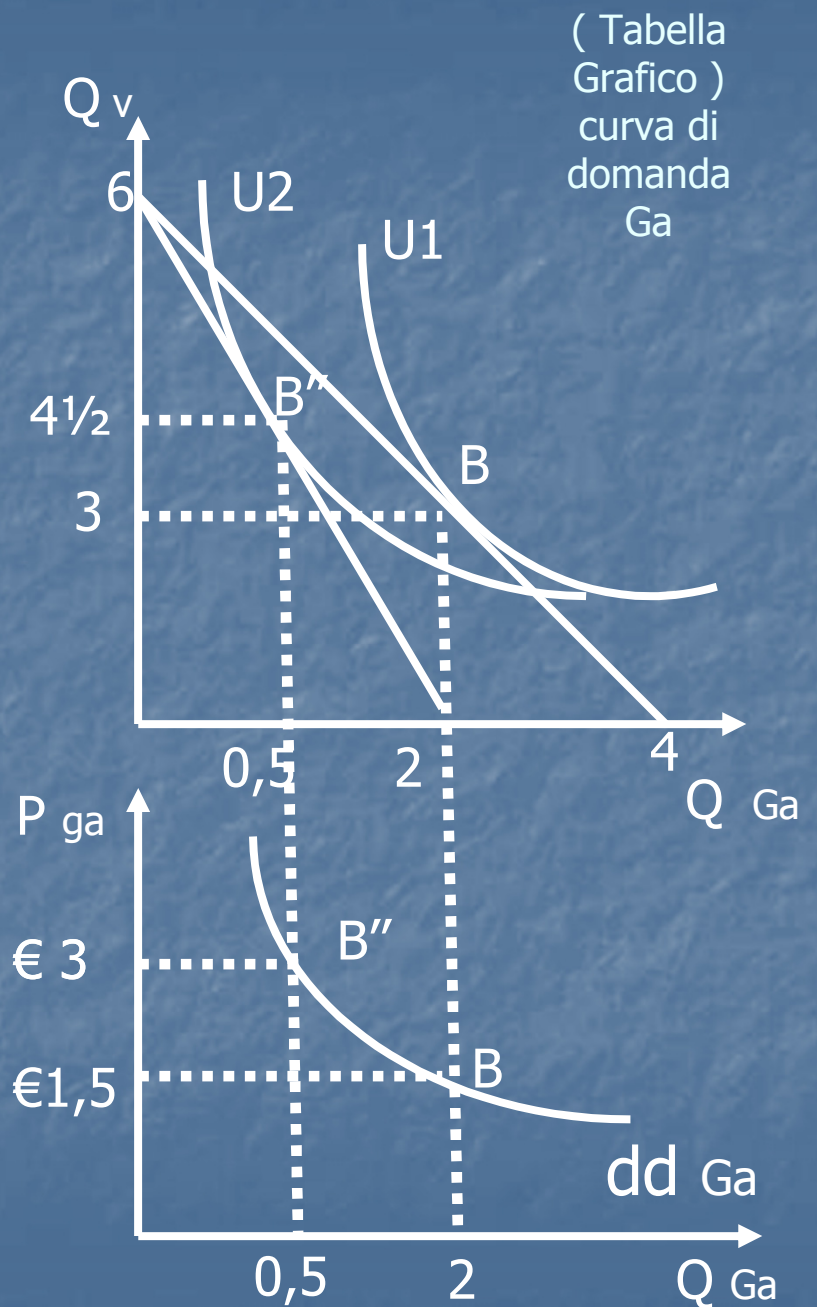
(Tabella) reddito € 6 variazione prezzo Ga da € 1,5 a € 3

	Unità alimentari € 1,5	Unità vestiario € 1	Spesa totale
M	4	0	€ 6 (= 6+0)
	3	1 ½	€ 6 (4,5+1,5)
	2	3	€ 6 (=3+3)
	1	4 ½	€ 6 (=1,5+4,5)
N	0	6	€ 6 (= 0+6)

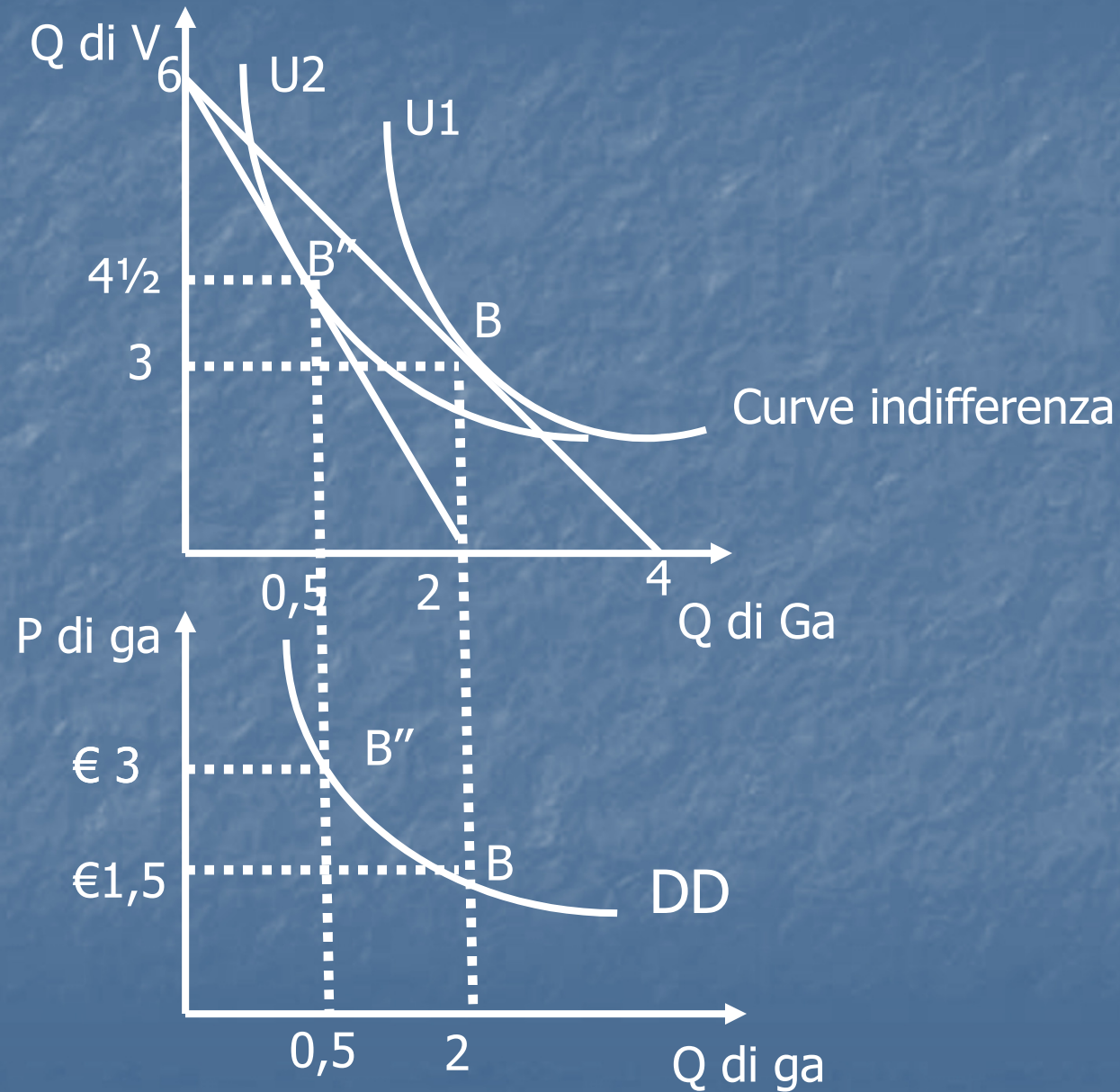
	Unità alimentari € 3	Unità vestiario € 1	Spesa totale
M	2	0	€ 6 (= 6+0)
	1 ½	1 ½	€ 6 (=4,5+1,5)
	1	3	€ 6 (=3+3)
	0,5	4 ½	€ 6 (=1,5+4,5)
N	0	6	€ 6 (= 0+6)

	Unità alimentari € 1,5 ←	Unità vestiario € 1	Spesa totale
M	4	0	€ 6 (= 6+0)
	3	1 1/2	€ 6 (= 4,5+1,5)
	2 ←	3	€ 6 (= 3+3)
	1	4 1/2	€ 6 (= 1,5+4,5)
N	0	6	€ 6 (= 0+6)

	Unità alimentari € 3 ←	Unità vestiario € 1	Spesa totale
M	2	0	€ 6 (= 6+0)
	1 1/2	1 1/2	€ 6 (= 4,5+1,5)
	1	3	€ 6 (= 3+3)
	0,5 ←	4 1/2	€ 6 (= 1,5+4,5)
N	0	6	€ 6 (= 0+6)



(Grafico) derivazione curva di domanda



- Facendo variare solo il prezzo di Ga nel contesto di una analisi basata sulle curve di indifferenza ed il vincolo di bilancio è possibile costruire una curva di domanda del bene Ga con pendenza negativa

- In tal modo si dimostra la legge della domanda
- ipotizzando la condizione di ceteris paribus:
- varia solo il prezzo di G_a
- mentre il reddito, i gusti del consumatore (rappresentati dalle curve di indifferenza) ed il prezzo di V sono rimasti uguali